

Приложение

Утверждена

постановлением администрации

(наименование документа об утверждении, включая

города Благовещенска

наименования органов государственной власти или

органов местного самоуправления, принявших

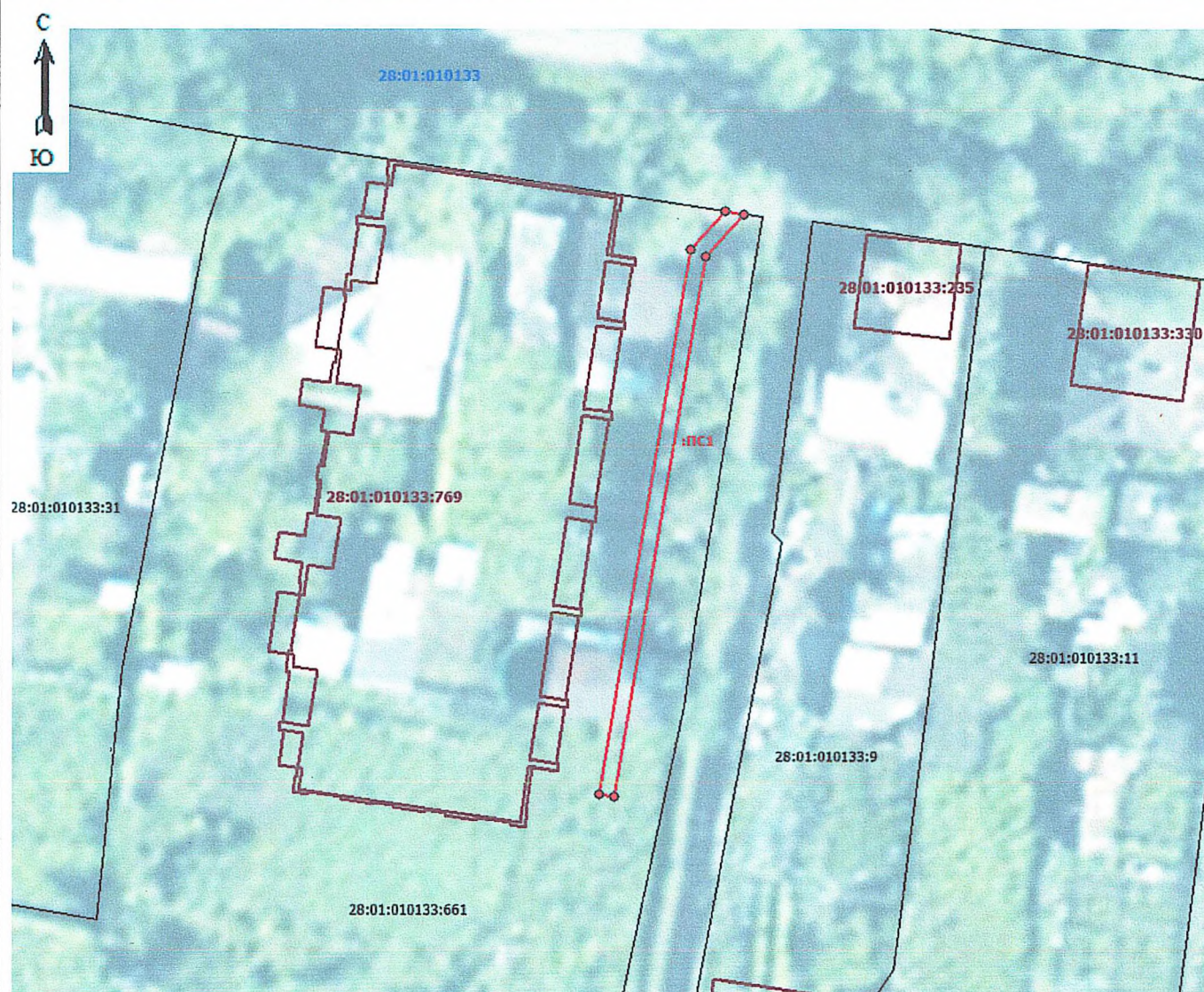
решение об утверждении схемы или подписавших
соглашение о перераспределении земельных
участков)

от 16.05.2024 N 2134

№п/п	Характеристики объекта и земельного участка	Объект расположен в пределах земельного участка	Площадь границ сервитута, кв.м.
1	Категория земель: Земли населенных пунктов Цель установления публичного сервитута: Подключение к централизованной системе водоотведения Местоположение: Амурская область, г. Благовещенск, квартал 28:01:010133	28:01:010133:661	44
	Общая площадь сервитута		44

н1	454333.58	3285458.55
н2	454333.39	3285459.80
н3	454330.53	3285457.19
н4	454293.50	3285451.04
н5	454293.65	3285449.97
н6	454330.99	3285456.20
н1	454333.58	3285458.55
н1	454333.58	3285458.55
н2	454333.39	3285459.80

Схема расположения публичного сервитута



Условные обозначения:

:ПС1 - обозначение публичного сервитута

— - обозначение границы публичного сервитута

28:01:010133:661 – обозначение земельного участка по сведениям ЕГРН

— - обозначение границ земельных участков по сведениям ЕГРН

28:01:010133:796 – обозначение объектов капитального строительства по сведениям ЕГРН

— - обозначение границ объектов капитального строительства по сведениям ЕГРН

28:01:010133 – обозначение кадастрового квартала

— - обозначение границ кадастрового квартала

Масштаб 1:300